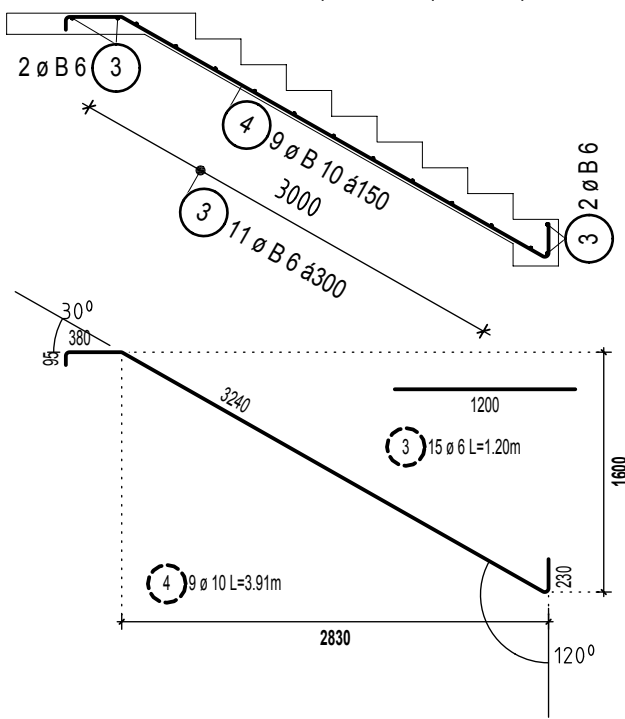
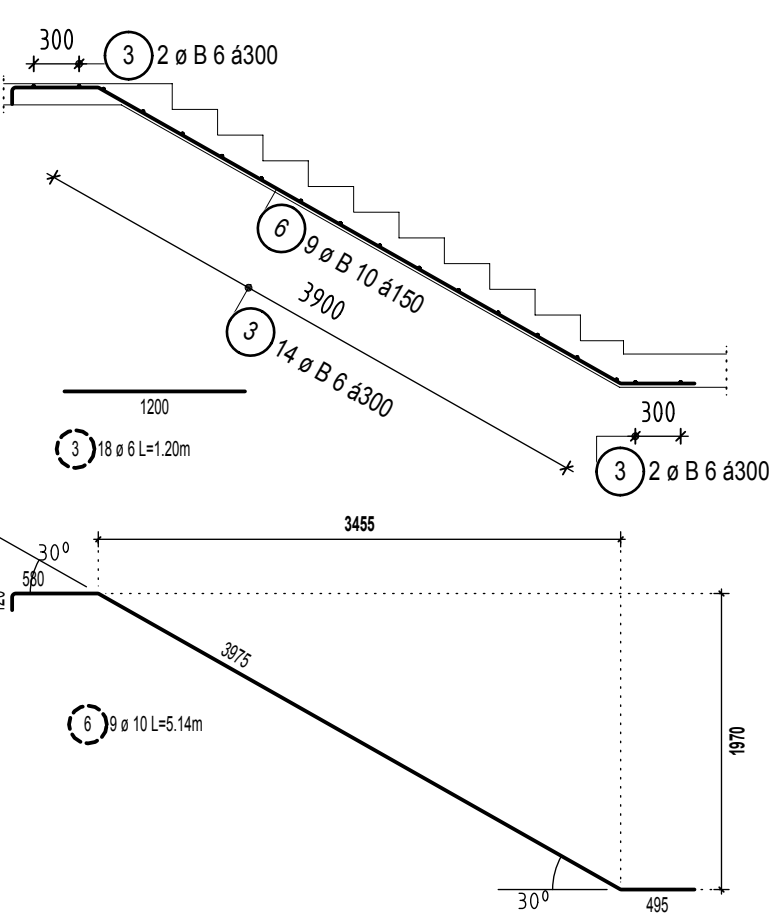


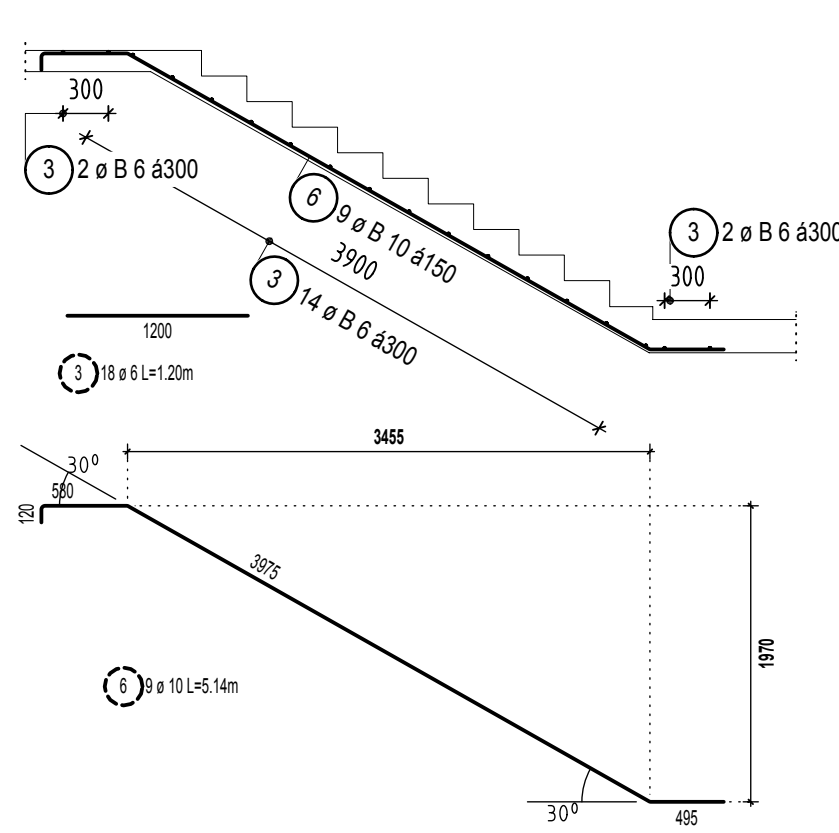
POHĽAD NA RAMENO R11; M=1:50; BM=1,25M



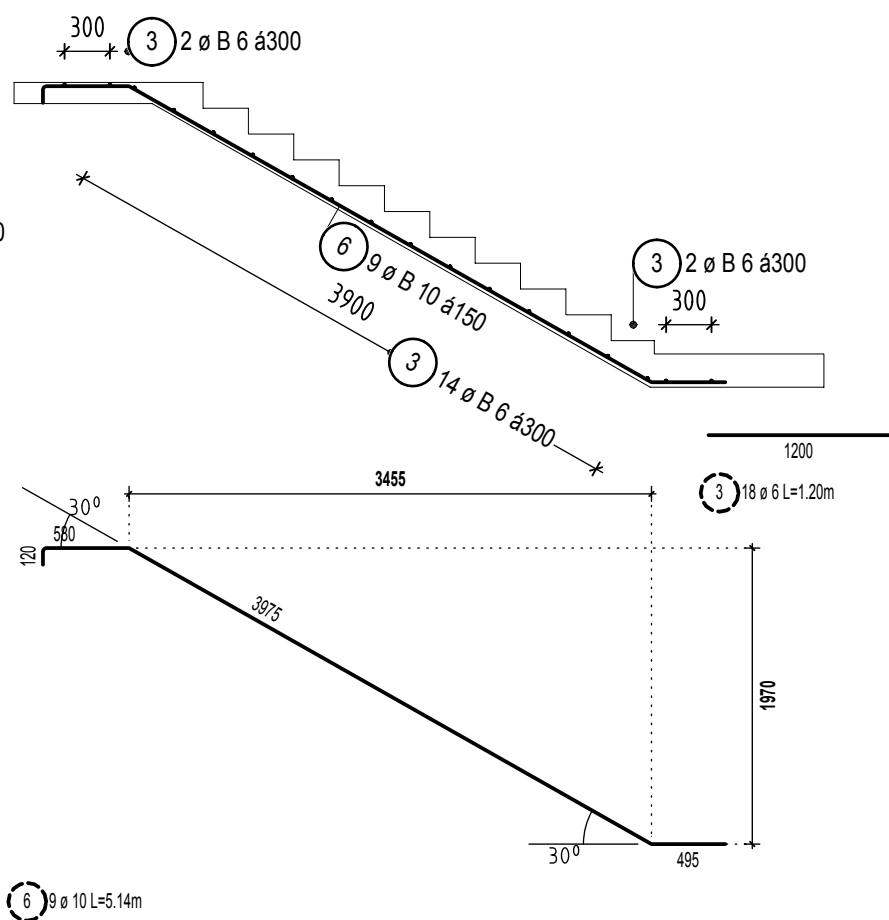
POHĽAD NA RAMENO R21; M=1:50; BM=1,25M



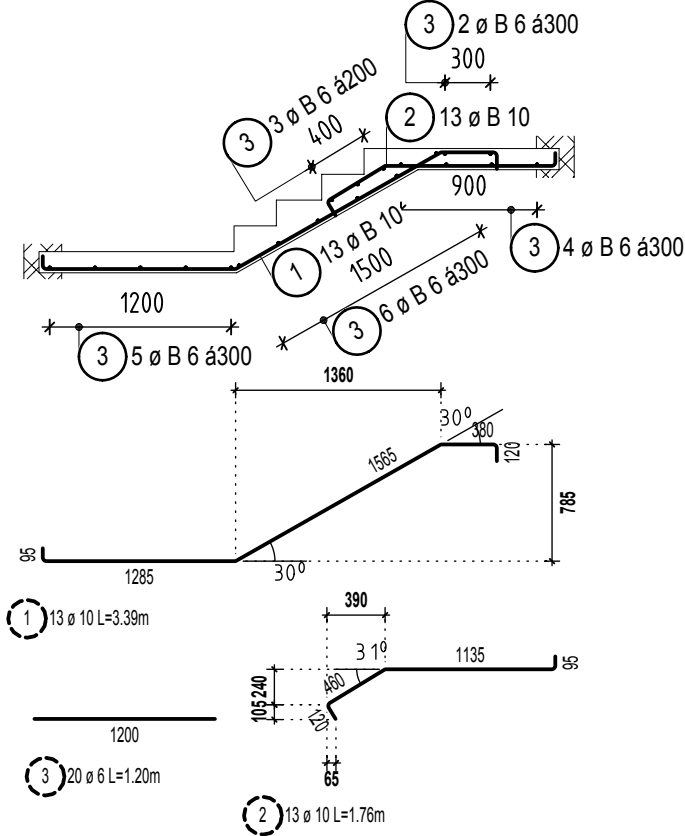
POHĽAD NA RAMENO R31; M=1:50; BM=1,25M



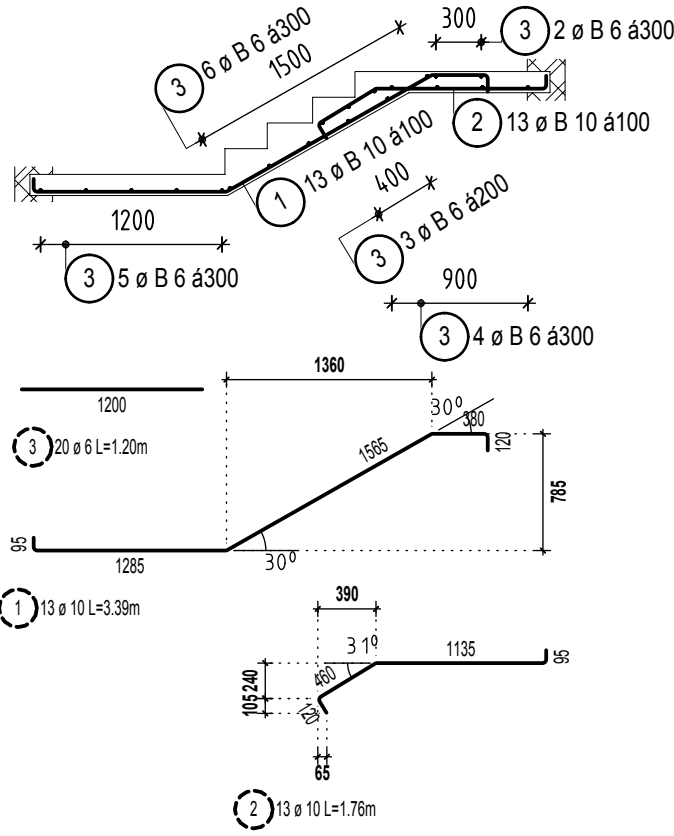
POHĽAD NA RAMENO R41; M=1:50; BM=1,25M



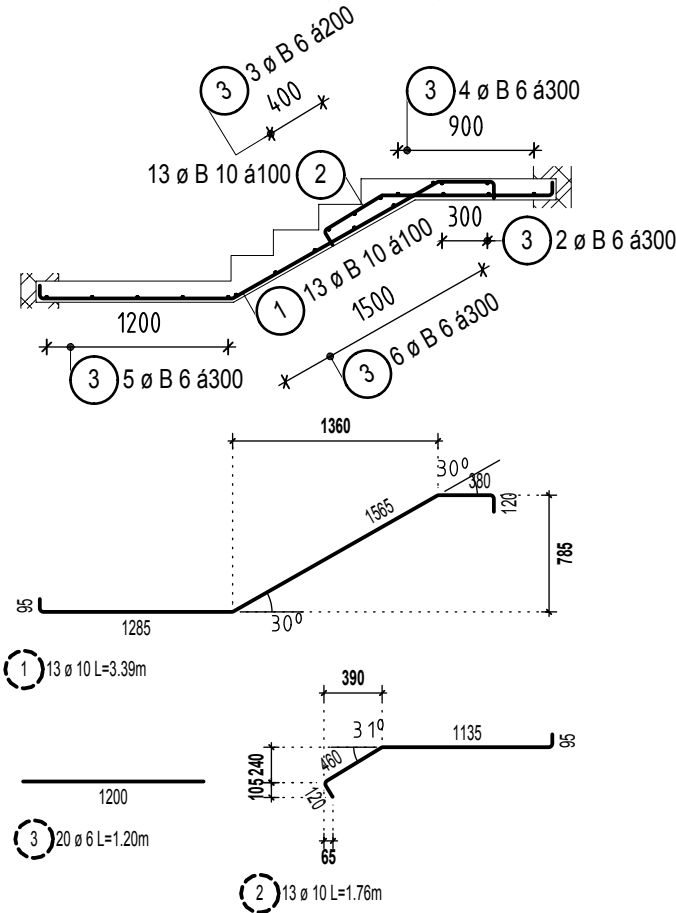
POHĽAD NA RAMENO R12; M=1:50; BM=1,25M



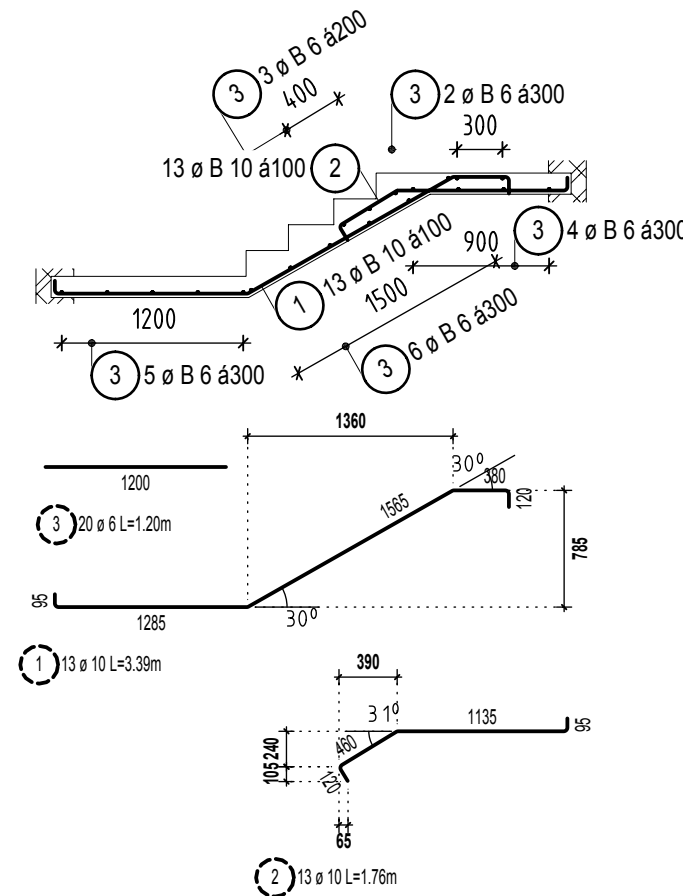
POHĽAD NA RAMENO R22; M=1:50; BM=1,25M



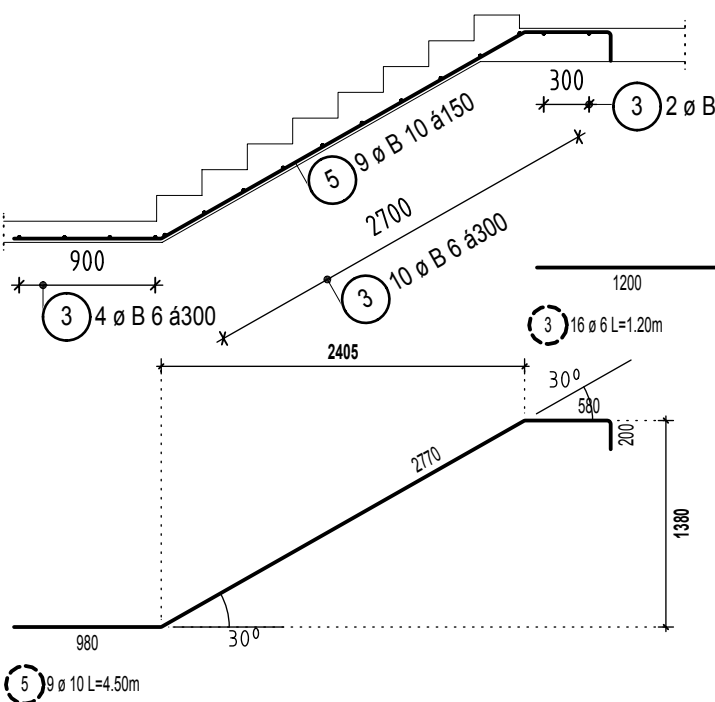
POHĽAD NA RAMENO R32; M=1:50; BM=1,25M



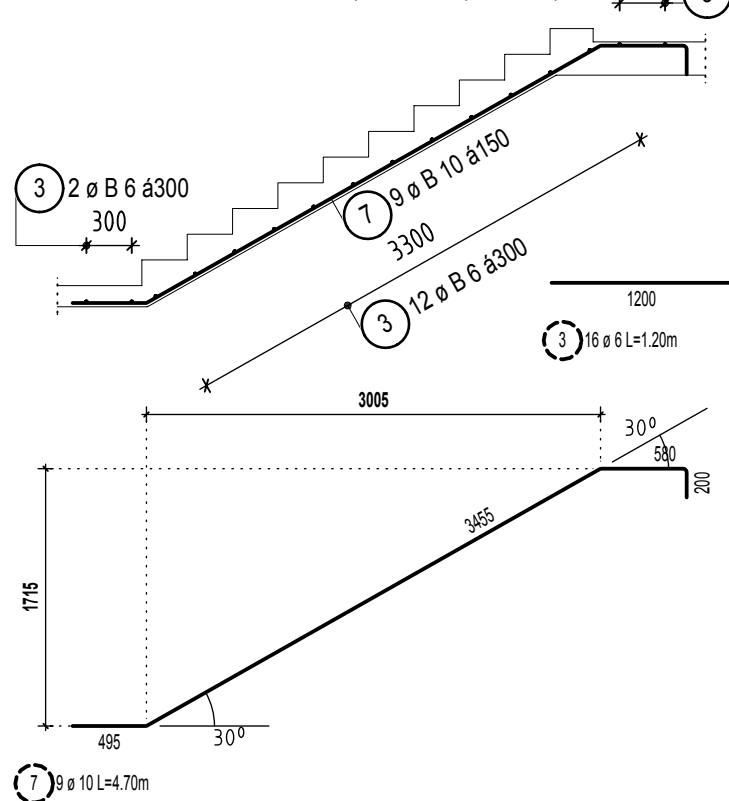
POHĽAD NA RAMENO R42; M=1:50; BM=1,25M



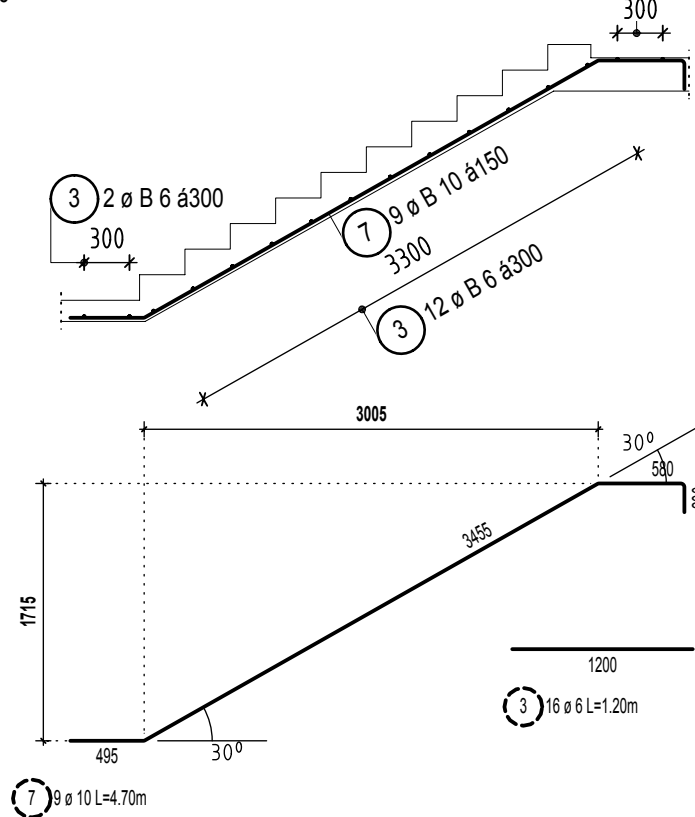
POHĽAD NA RAMENO R13; M=1:50; BM=1,25M



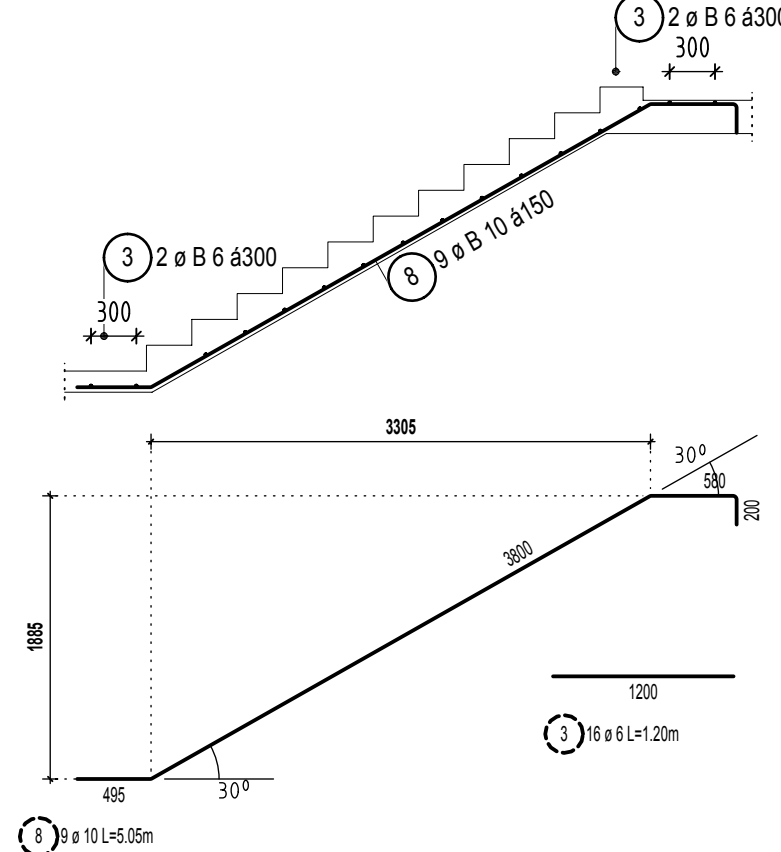
POHĽAD NA RAMENO R23; M=1:50; BM=1,25M



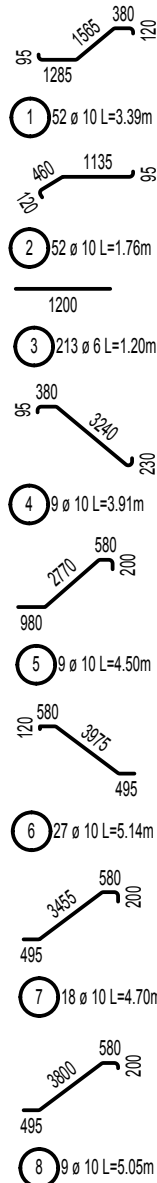
POHĽAD NA RAMENO R33; M=1:50; BM=1,25M



POHĽAD NA RAMENO R43; M=1:50; BM=1,25M



CELKOVÝ VÝŤAH PRŮTOVEJ VÝSTUŽE:



VÝKAZ VÝSTUŽE:

č.	Φ	dĺžka [m]	počet kusov celkom	výška celkom [m]	
				B6	B10
1	B10	3,39	52		176,28
2	B10	1,76	52		91,52
3	B6	1,20	213	255,60	
4	B10	3,91	9		35,15
5	B10	4,50	9		40,50
6	B10	5,14	27		138,78
7	B10	4,70	18		84,60
8	B10	5,04	9		45,41
celkom		m (m²)		255,60	612,23
		kg/m (kg/m²)		0,222	0,617
		kg		56,74	377,75
		kg		434,49	

POZNÁMKY :

- POLOHA VÝSTUŽE V REZE A POHĽADE JE KÓTOVANÁ NA OS PRŮTOV
- CELKOVÝ VÝŤAH PRŮTOV JE KÓTOVANÝ NA VONKAJŠÍ POVRCH
- CELKOVÁ DĹŽKA PRŮTA JE STRIŽNÁ DĹŽKA
- ČIARKOVANÝ KRÚŽOK ČÍSLA POŁOŽKY SYMBOLIZUJE DIELČI VÝŤAH VÝSTUŽE
- PLNÝ KRÚŽOK SYMBOLIZUJE CELKOVÝ VÝŤAH VÝSTUŽE
- KRYTIE VÝSTUŽE JE 20MM

NAVRHNUTÉ PODĽA STN EN 1992-1-1

POUŽITÉ MATERIÁLY:

BETÓN - C35/45

BETÓN STN EN 206-1 - C35/45 - XC1(XS) - CL 0,4 - Dmax 16 - S3

BETÓNARSKA VÝSTUŽ B 500B

HLAVNÝ INŽINIER PROJEKTU:		ZODPOVEDNÝ PROJEKTANT:	VYPRACOVAL:	<div>Beľko-PUF</div> <div>Statika stavieb</div> <div>S. Moyzesa 11, RUŽOMBEROK</div> <div>www.beľkoprojekt.sk</div>	
Ing. arch. Ivan Trylč marcoop@stanline.sk		Ing. Ľudovít Beľko puľ@beľkoprojekt.sk	Ing. Peťer Staš stas@beľkoprojekt.sk		
MIESTO STAVBY: Martin, areál UNM					
INVESTOR: Univerzitná nemocnica Martin, Kollárova2, Martin					
AKCIA:				FORMÁT:	4,44 x A4
UNM Dostavba 6. pavilónu				DATUM:	
				ČÍSLO ZAKAZKY:	15_389_PUF
ČASŤ:				STUPEŇ:	RP
OBJEKT:				PROFESIA :	Nosné konštrukcie
PRÍLOHA:				MIERKA:	ČÍSLO PRÍLOHY:
Výkres výstuže schodiskových ramien					23